

## SONSTIGE GERÄTE

### Datenlogger DL16

**Bestellnummer: 9.172x.xx.xxx**

Der DL16 zeichnet sich durch seine hohe Flexibilität aus. Aufgrund seiner inneren Struktur ist es möglich, beliebige Messwerte miteinander zu verknüpfen, individuell zu mitteln und in unterschiedlichen Intervallen zu speichern. Es stehen hierzu 4 MB Daten für die Konfiguration und 8 MB als Datenspeicher zur Verfügung. Für speicherintensive Anwendung kann auch der bis zu 4 GB große Speicher der SDKarte als Archiv benutzt werden. Es stehen Abtastintervalle von 1 sec ... 10 min zur Verfügung, wobei Windgeschwindigkeitswerte mit bis zu 4 Hz abgetastet werden können. Die Erfassung und Verarbeitung aller Signale sind WMO und IEC 61400-12-1 konform.



### Technische Daten

**Bestellnummer: 9.172x.xx.xxx**

#### Analoge Datenerfassung

|                     |  |
|---------------------|--|
| A/D - Wandler       | 24 bit   |
| Messgenauigkeit     | ±0,01 % vom Messbereich  |
| Rauschunterdrückung | typ. 100dB @ 50Hz  |
| Eingangsspannung    | voll bipolare Eingänge mit 20 V Gleichtakteingangsspannungsbereich |

#### Multifunktionseingänge

|          |   |
|----------|---|
| Anzahl   | 16  |
| Funktion | 6 x Windgeschwindigkeit<br>8 x Windrichtung<br>6 x Zähler<br>16 x PT100<br>16 x PT1000<br>16 x -40 ... 40 mV<br>16 x 0 ... 100 mV<br>16 x 0 ... 1 V<br>16 x 0 ... 10 V<br>16 x 0 ... 20 mA<br>16 x 4 ... 20 mA<br>16 x status (0 ... 5 V) |

#### Niederschlag

|                      |  |
|----------------------|--|
| Elektrischer Eingang | 6 x Impulse (0 ... 5 V)<br>16 x status (0 ... 5 V) |
| Drahtbrucherkennung  | ja   |
| Auflösung            | 0,1 oder 0,2 mm                                    |

#### Temperatur

|                      |                           |
|----------------------|---------------------------|
| Elektrischer Eingang | 16 x PT100<br>16 x PT1000 |
| Messbereich          | -40 ... +70 °C            |
| Genauigkeit          | ±0,01 mK                  |

#### Rel. Feuchte

|                       |                     |
|-----------------------|---------------------|
| Elektrischer Eingang  | 16 x 0 ... 1 V      |
| Drahtbruchererkennung | ja                  |
| Messbereich           | 0 ... 100 % rel. h, |
| Genauigkeit           | ±0.0001% rel. h.    |

#### Strahlung

|                      |   |
|----------------------|---|
| Elektrischer Eingang | 16 x -40 ... 40 mV  |
| Genauigkeit          | ±1 W/m <sup>2</sup> ( @ 15 mW/m <sup>2</sup> Empfindlichkeit) |

#### Luftdruck

|                      |                  |
|----------------------|------------------|
| Elektrischer Eingang | 16 x 0 ... 5 V   |
| Messbereich          | 800 ... 1060 hPa |
| Genauigkeit          | ±0.0005 hPa      |

#### Sonstige

|                      |   |
|----------------------|---|
| Elektrischer Eingang | 16 x 0 ... 100 mV<br>16 x 0 ... 1 V<br>16 x 0 ... 10 V<br>16 x 0 ... 20 mA<br>16 x 4 ... 20 mA<br>1 x Hochstromeingang 0 ... 1 A (galvanisch getrennt)<br>1 x Hochstromeingang 0 ... 10 A (galvanisch getrennt) |
| Messbereich          | Sensorspezifisch  |

#### Serielle Schnittstellen

|                     |  |
|---------------------|--|
| Anzahl              | 7  |
| Konfiguration       | COM1: USB<br>COM2: RS232 or RS485 HD/FD<br>COM3: RS232 or RS485 HD/FD<br>COM4: RS485 HD/FD<br>COM5: RS485 HD/FD<br>COM6: optional mit zusätzlichem Interface<br>Ethernet: UDP, WEB, FTP  |
| Unterstützte Geräte | COM2, COM3, COM4, COM5, COM6 unterstützt:<br>LNM, US2D, US2D Compact, Clima Sensor US, WSC11, Sensor Interface   |
| Funktion            | COM1: Konfiguration<br>COM2: Sensoren, Datenzugriff<br>COM3: Sensoren, Datenzugriff<br>COM4: Sensoren, Datenzugriff<br>COM5: Sensoren, Datenzugriff<br>COM6: Sensoren, Datenzugriff, Modem<br>Ethernet: Konfiguration, Sensoren, Datenausgang, NTP |

#### Datenausgabe digital

|             |  |
|-------------|--|
| Ausgabetype | 4 x Hochstromschalter je 60V AC / DC max. 10 A |
|-------------|--|

#### Datenverarbeitung

|                   |   |
|-------------------|---|
| Messtakt          | 1 ... 3600 s  |
| Speichertakt      | 1 ... 3600 s  |
| Speicherkapazität | 8 MByte intern<br>1 x SD Karte über Slot                      |
| Anzahl Datensätze | Speicherkapazität max. 1 Jahr, Abhängig von der Konfiguration |

|                         |  |
|-------------------------|--|
| Ausgabe der Archivwerte | seriell via COM1 (ASCII - formatiert)<br>seriell via COM2 (ASCII - formatiert)<br>seriell via COM3 (ASCII - formatiert)<br>seriell via COM4 (ASCII - formatiert)<br>seriell via COM5 (ASCII - formatiert)<br>seriell via Telnet (ASCII - formatiert)<br>Export auf SD - Karte (ASCII - formatiert) |
|-------------------------|--|

|                  |   |
|------------------|---|
| <b>Zeitbasis</b> |   |
| Typ              | Echtzeituhr mit automatischer Schaltjahrererkennung, batteriegepuffert  |
| Genauigkeit      | $\pm 3,5 \text{ ppm} = \pm 0,3 \text{ s} / 24 \text{ h}$ im Bereich von $-40 \text{ } ^\circ\text{C}$ $+85 \text{ } ^\circ\text{C}$ |
| Synchronisation  | NTP, DCF77, GPS - Empfänger   |

|                         |                              |
|-------------------------|------------------------------|
| <b>Betriebsspannung</b> |                              |
| Elektronik              | 110 ... 230 V AC             |
| Stromaufnahme           | min. 3,5 mA<br>max. 115,0 mA |
| Batterieanschluss       | für 12 V Batterie            |
| Interner Laderegler     | 15 ... 18 V                  |

|                        |   |
|------------------------|---|
| <b>Allgemein</b>       |   |
| Bedienung              | 1 Drehtaster am Gerät. Fernbedienung über die serielle USB Schnittstelle oder Ethernet (Telnet) |
| Umgebungstemp.         | $-30 \text{ } ^\circ\text{C}$ ... $+60 \text{ } ^\circ\text{C}$                                 |
| Elektrischer Anschluss | Klemmen   |
| Anzeige                | LCD-Display 4 x 20 Zeichen  |
| Montage                | Mast- oder Wandmontage  |

## Varianten

wie 9.172x.xx.xxx, jedoch:

### Artikelnummer 9.1720.00.000

|                  |                   |
|------------------|-------------------|
| <b>Allgemein</b> |                   |
| Schutzklasse     | IP 66             |
| Abmessungen      | 300 x 380 x 155mm |
| Gewicht          | 6 kg              |

### Artikelnummer 9.1721.00.000

|                  |                    |
|------------------|--------------------|
| <b>Allgemein</b> |                    |
| Schutzklasse     | IP 66              |
| Abmessungen      | 380 x 600 x 210 mm |
| Gewicht          | 8 kg               |

## Zubehör

| Produkt | Produktname | Kurzbeschreibung |
|---------|-------------|------------------|
|---------|-------------|------------------|



**Meteo-Online**  
9.1700.98.x01

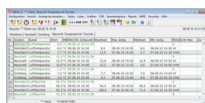
Meteo-Online ist eine Software, die Daten von meteorologischen Messgeräten erfasst, archiviert und anzeigt. Die Anzeige der Daten erfolgt grafisch als Diagramm und/oder als Text. Der Anwender hat die Möglichkeit, die anzuzeigenden Elemente frei auf dem Bildschirm zu positionieren und zu speichern.

**Datenanzeige**

|                       |  |
|-----------------------|--|
| Monitor - Darstellung | <ul style="list-style-type: none"> <li>- Ziffern</li> <li>- Diagramme</li> <li>- Tabellen</li> <li>- Windrose</li> <li>- Uhrzeit</li> <li>- Datum</li> </ul> |
|-----------------------|--|

**Kompatibilität**

|                        |  |
|------------------------|--|
| Anschließbare Hardware | <ul style="list-style-type: none"> <li>- US-Anemometer</li> <li>- Datalogger</li> <li>- Clima Sensor</li> <li>- Weather station WSC11</li> <li>- Wind display</li> <li>- etc,</li> </ul>   |
| Systemvoraussetzung    | <ul style="list-style-type: none"> <li>PC mit</li> <li>- Prozessor &gt; 1 GHz</li> <li>- RAM &gt; 1 GB</li> </ul>  |
| Betriebssystem         | <ul style="list-style-type: none"> <li>- Windows 2003 SP2</li> <li>- Windows Server 2008</li> <li>- Windows 7</li> <li>- Windows Server 2008 R2</li> <li>- Windows 7 SP1</li> <li>- Windows Server 2008 R2 SP1</li> <li>- Windows 8</li> <li>- Windows 10</li> </ul> |



**Mevis Light**  
9.1796.40.xxx

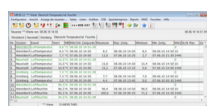
PC- Programm zur automatischen Datenabfrage von THIES-Datenloggern, Datenarchivierung, -  
anzeige und -auswertung

**Kompatibilität**

|                        |  |
|------------------------|--|
| Anschließbare Hardware | alle THIES Datenlogger   |
| Systemvoraussetzung    | PC mit<br>- Prozessor > 1 GHz<br>- RAM > 1 GB  |
| Betriebssystem         | - Windows 2003 SP2<br>- Windows Server 2008<br>- Windows 7<br>- Windows Server 2008 R2<br>- Windows 7 SP1<br>- Windows Server 2008 R2 SP1<br>- Windows 8<br>- Windows 10 |

**Software**

|                              |                                 |
|------------------------------|---------------------------------|
| max. Stationsanzahl          | 5                               |
| max. Komponenten pro Station | 30                              |
| ASCII - Import               | nicht verfügbar                 |
| MEVIS Datenpfad              | fest, nicht einstellbar         |
| Automatischer Datenexport    | nur manuell über Dialogfunktion |
| Erweiterung                  | no                              |
| Lizenzschutz                 | installierter Benutzer          |



**Mevis Vollversion**  
9.1796.50.xxx

PC- Programm zur automatischen Datenabfrage von THIES-Datenloggern, Datenarchivierung, -  
anzeige und -auswertung

#### Kompatibilität

|                        |  |
|------------------------|--|
| Anschließbare Hardware | alle THIES Datenlogger   |
| Systemvoraussetzung    | PC mit<br>- Prozessor > 1 GHz<br>- RAM > 1 GB  |
| Betriebssystem         | - Windows 2003 SP2<br>- Windows Server 2008<br>- Windows 7<br>- Windows Server 2008 R2<br>- Windows 7 SP1<br>- Windows Server 2008 R2 SP1<br>- Windows 8<br>- Windows 10 |

#### Software

|                              |                 |
|------------------------------|-----------------|
| max. Stationsanzahl          | 99              |
| max. Komponenten pro Station | 99              |
| ASCII - Import               | verfügbar       |
| MEVIS Datenpfad              | konfigurierbar  |
| Automatischer Datenexport    | verfügbar       |
| Erweiterung                  | MEVIS Viewer    |
| Lizenzschutz                 | Hardware dongle |

